

Resultados IPUSagro F en Becerras

Rancho Paredones – Torreón

MUMA





Resumen Ejecutivo

- Periodo: Marzo 2013 hasta la fecha
- Mejora en ganancia diaria de peso
- Disminución de Casos de:
 - Mortandad
 - Diarrea
 - Neumonía
- Ahorro en gastos de medicina
 - Antibioticos
- Ahorro en gastos de otros suplementos
 - Vitaminas





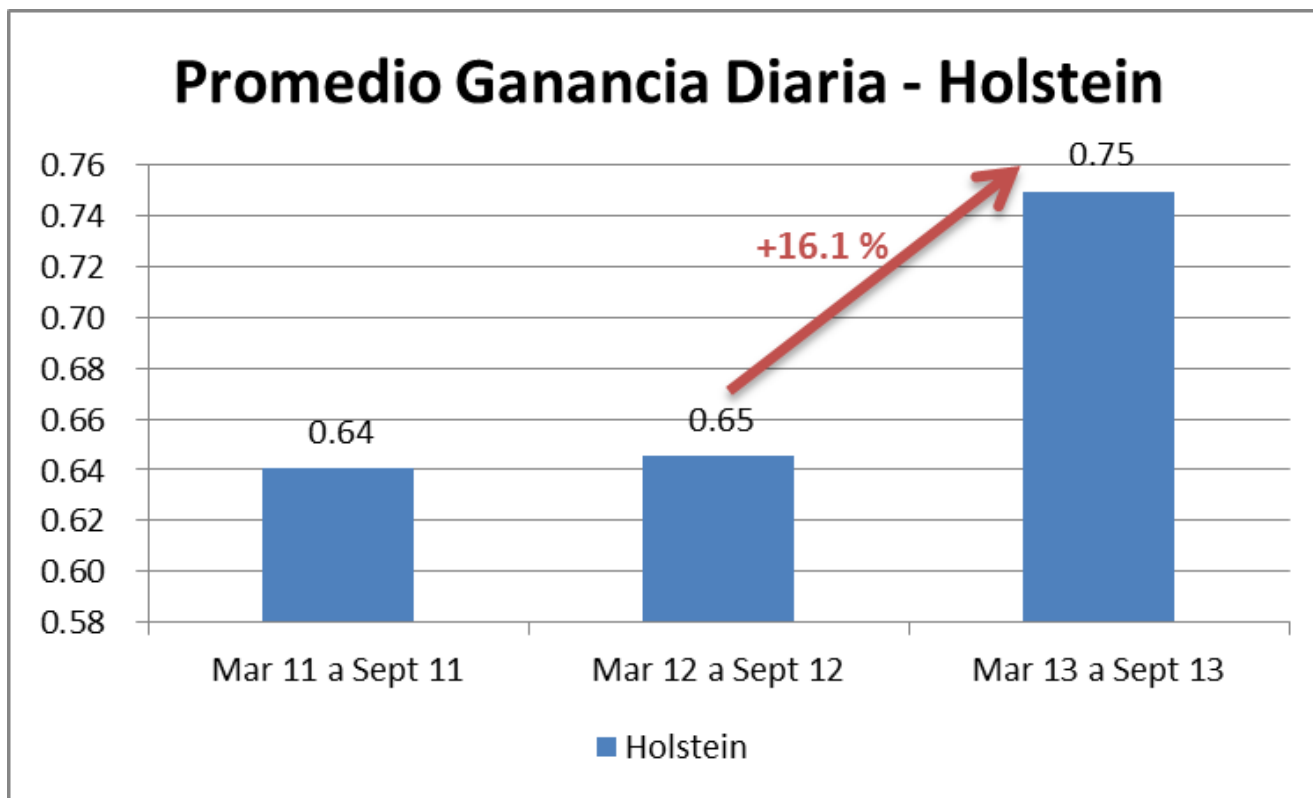
Comentarios Destacados

- Becerras más fuertes
- Becerras más resistentes hacia enfermedades
- Becerras más vitales
- Becerras responden mucho mejor a cualquier tratamiento
- Ya no se usan antibioticos en la leche
- Ya no se usan suplementos con vitaminas en la leche



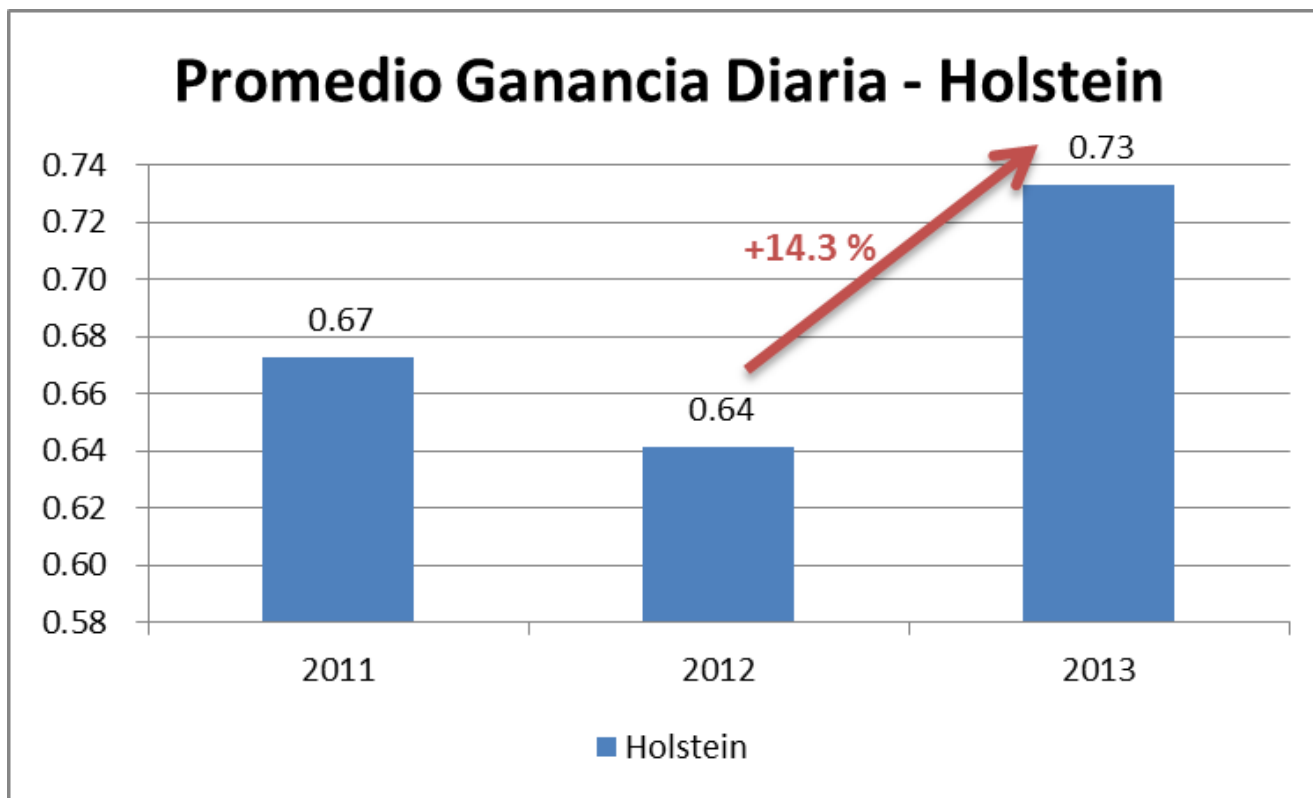


Ganancia diaria – Holstein (1/2)



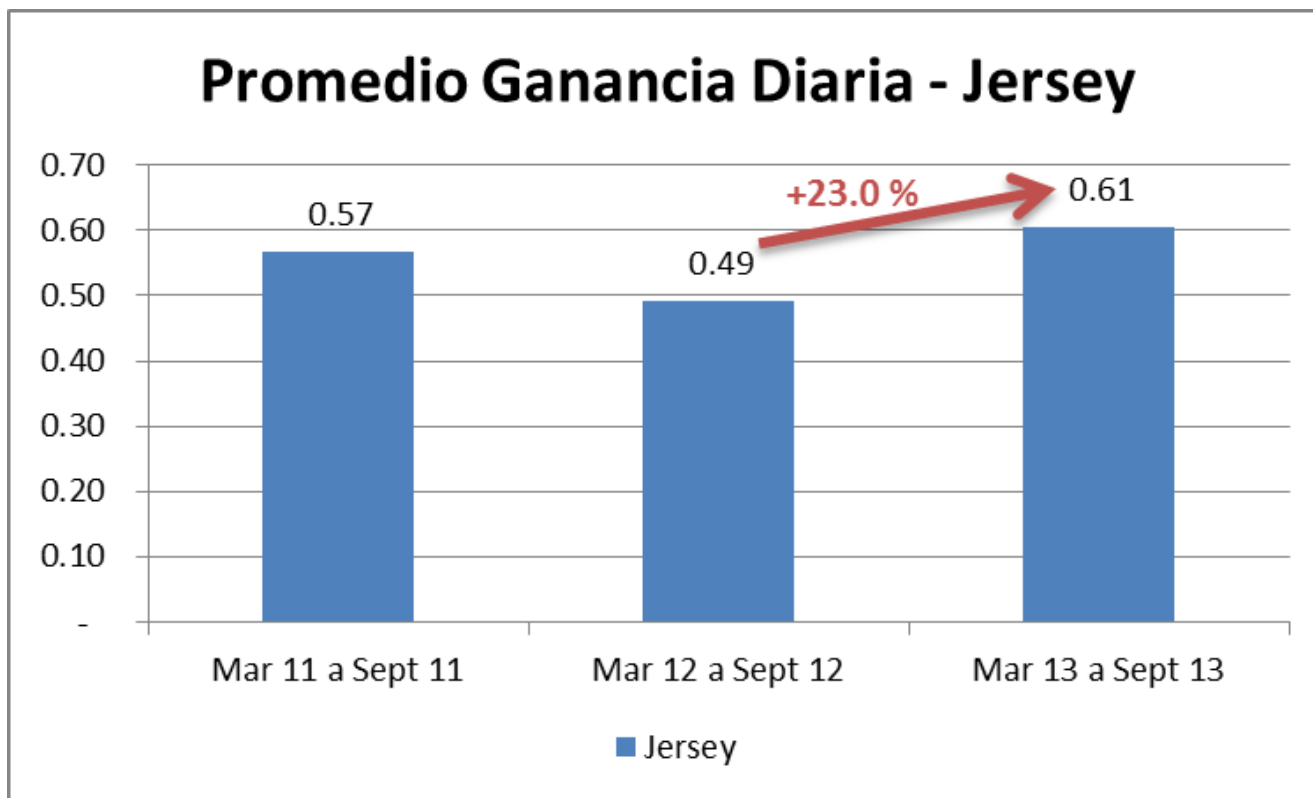


Ganancia diaria – Holstein (2/2)



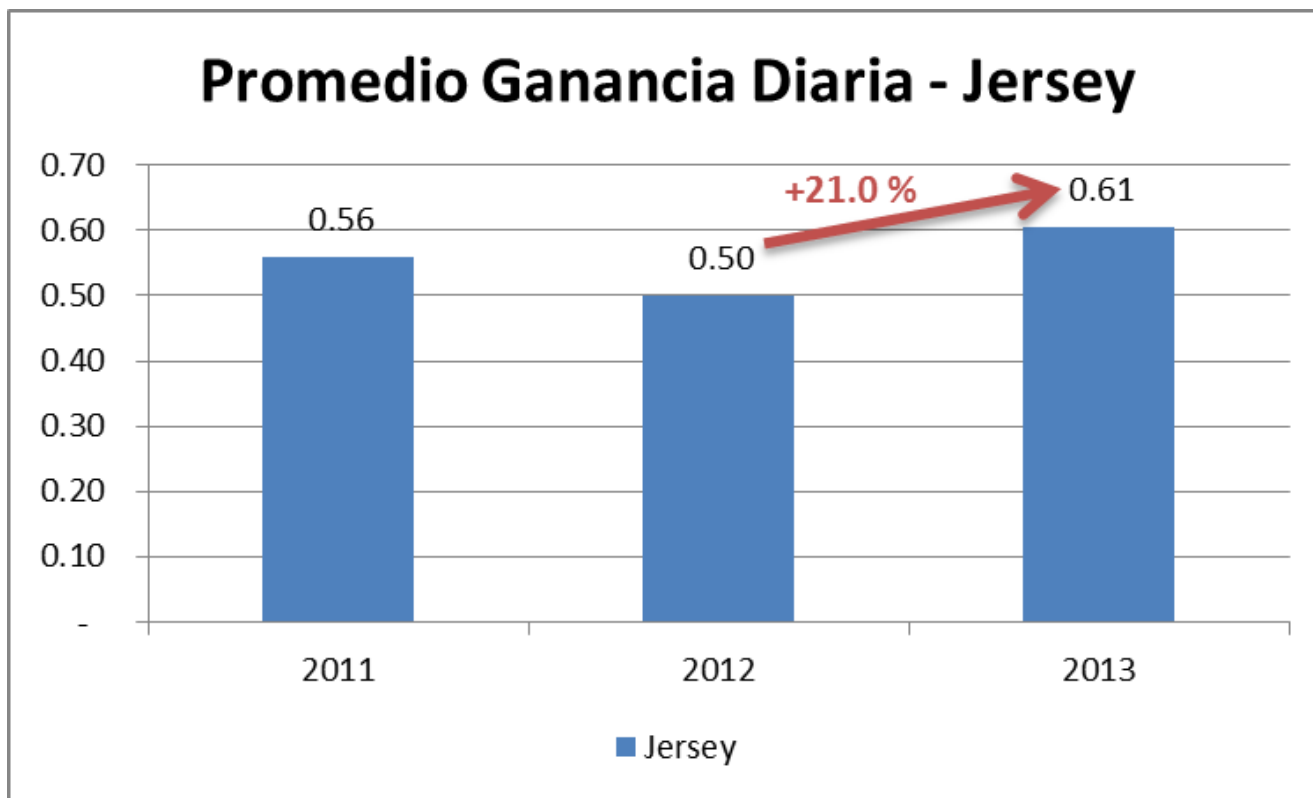


Ganancia diaria – Jersey (1/2)



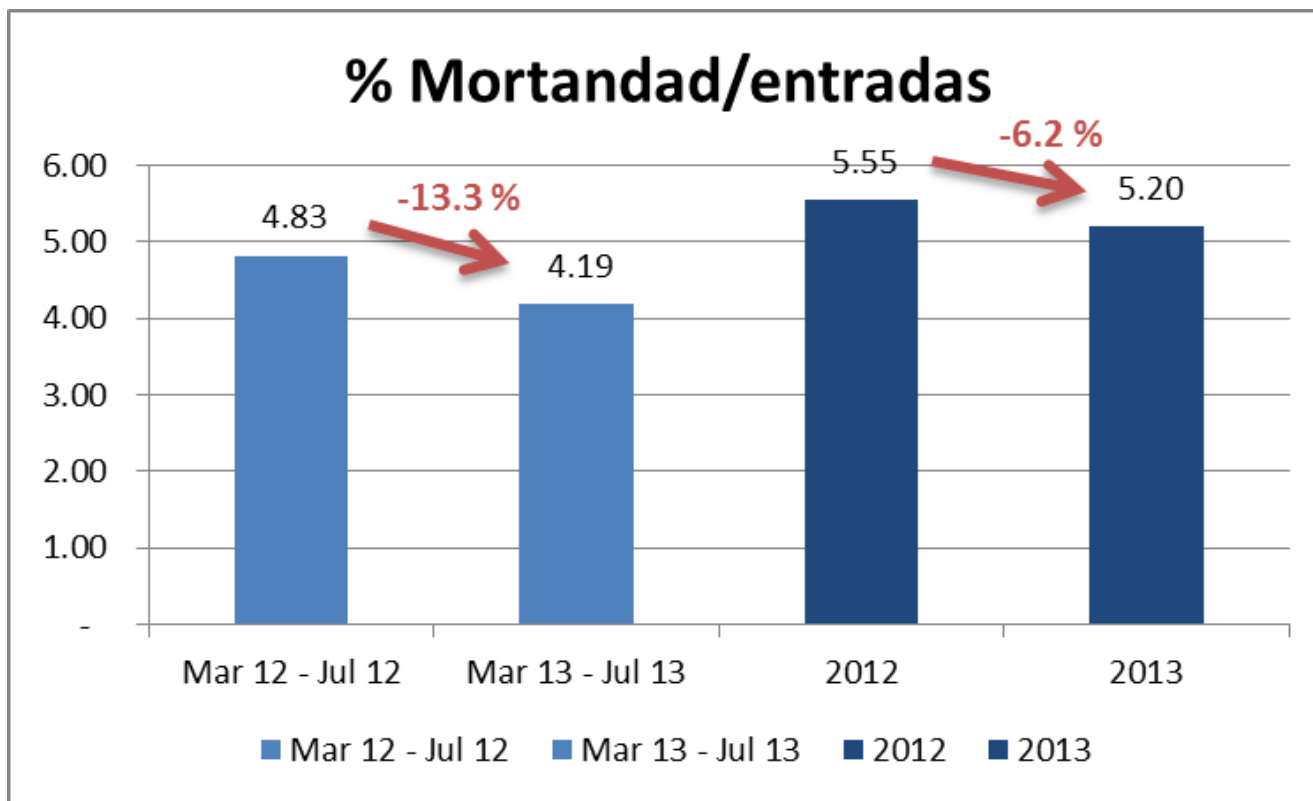


Ganancia diaria – Jersey (2/2)



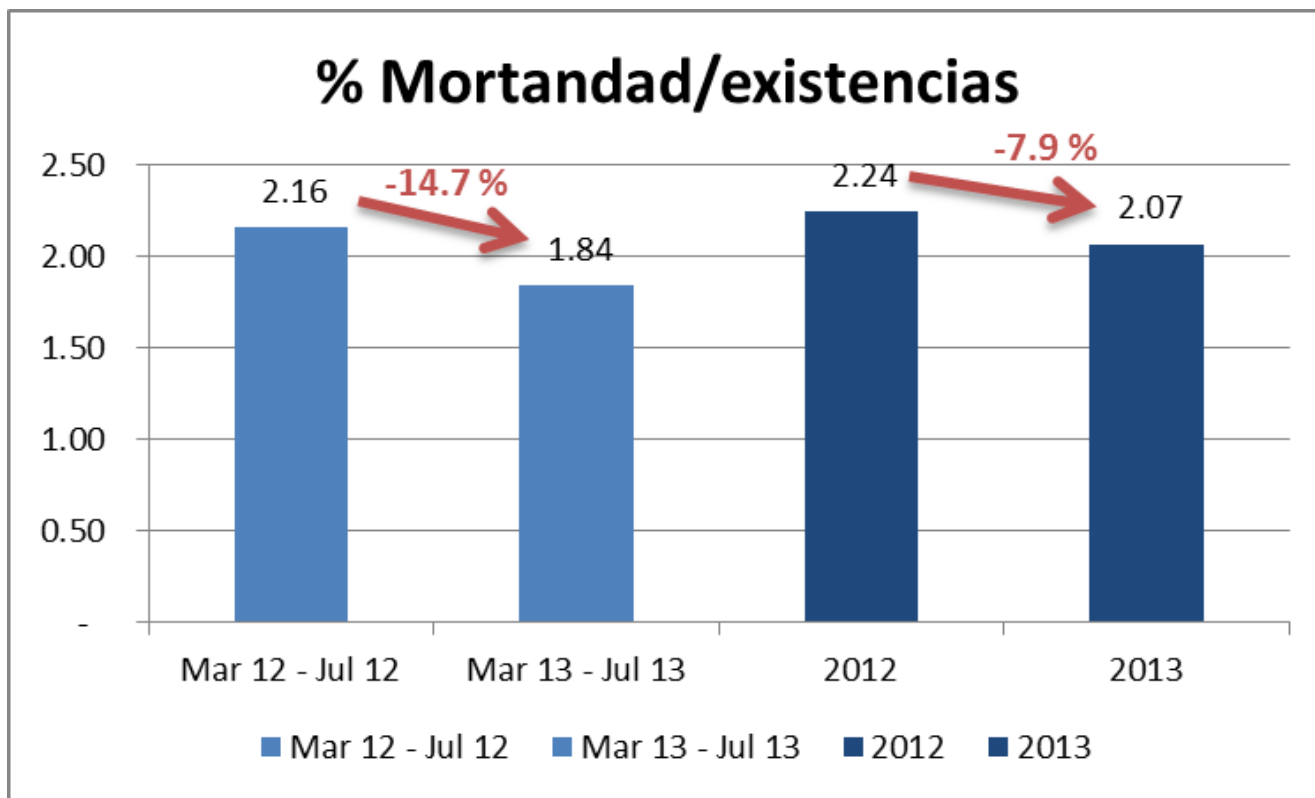


% Mortandad/entradas



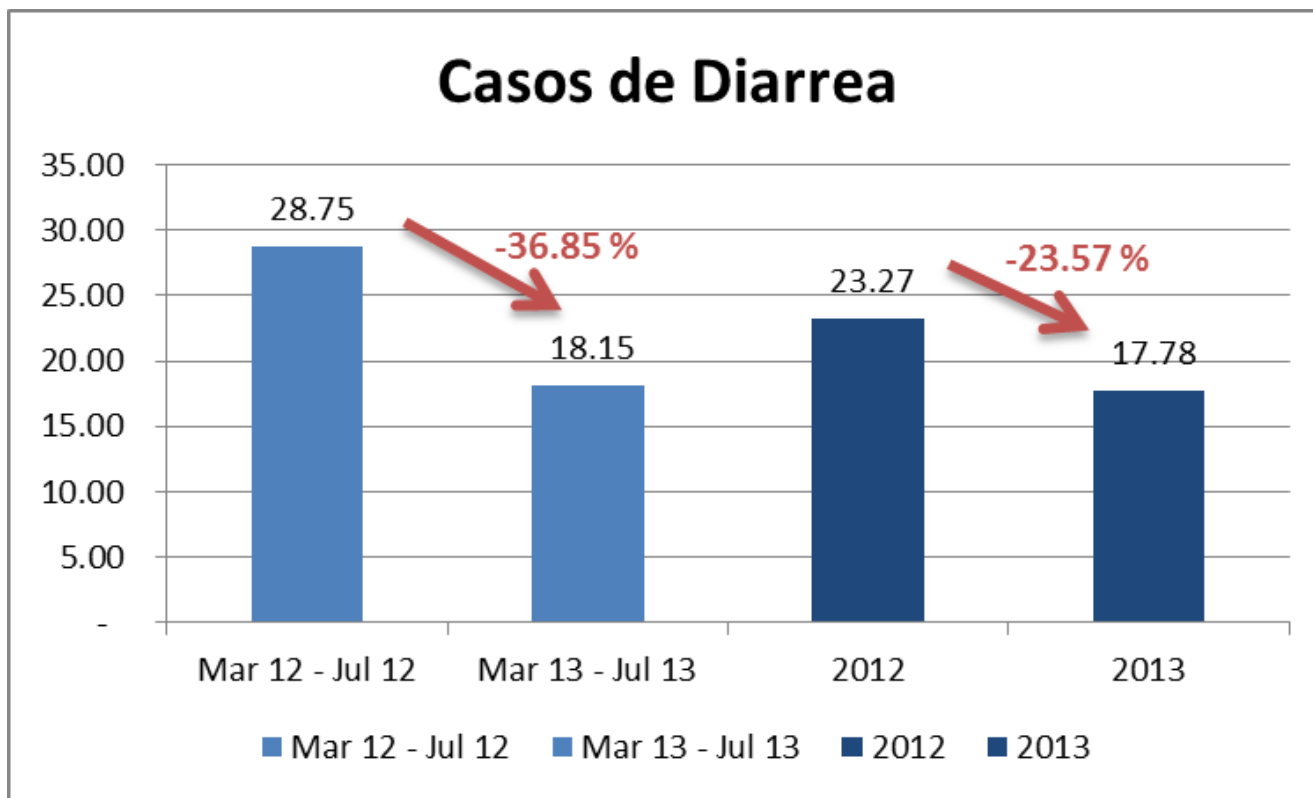


% Mortandad/existencias



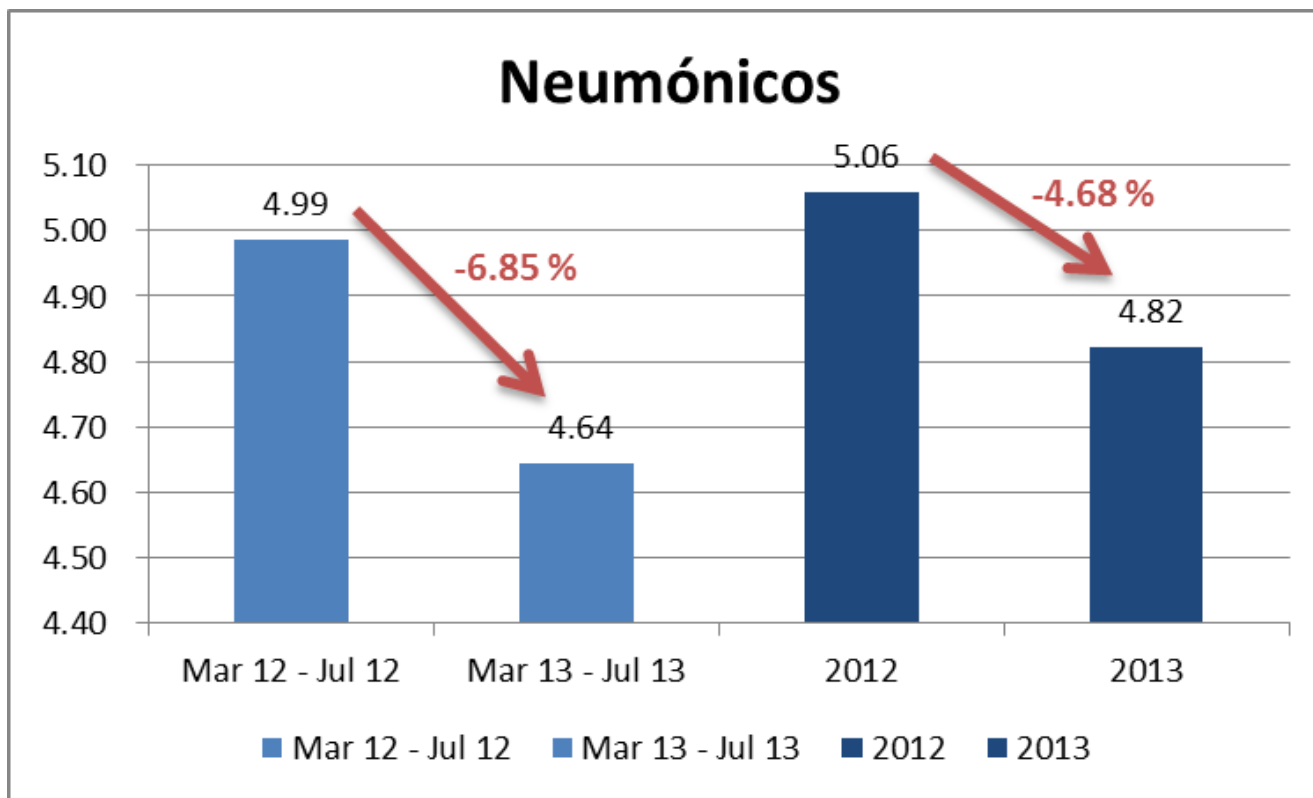


Casos de Diarrea



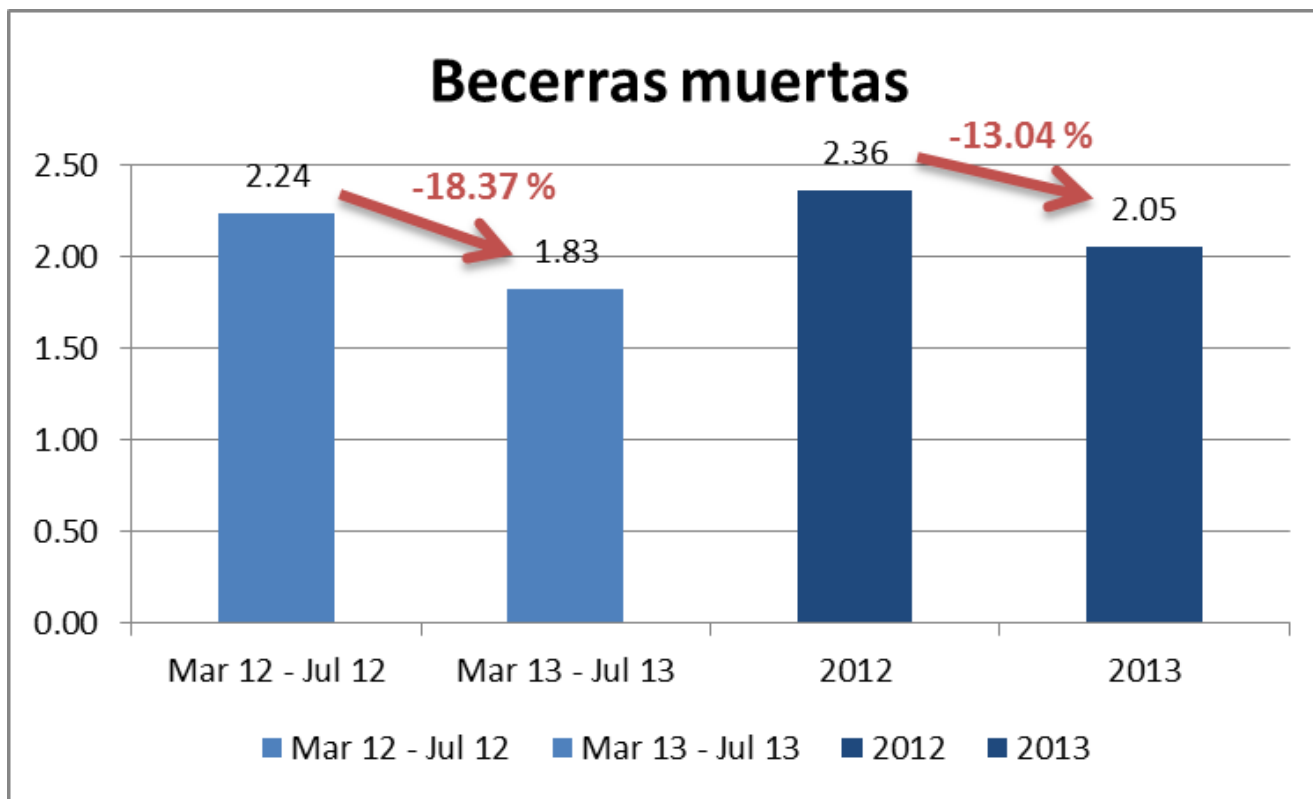


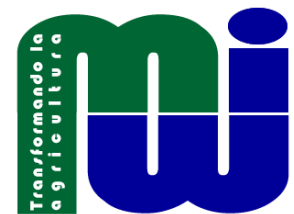
Casos Neumónicos





Becerras Muertas





**Muchas gracias!
Estamos a sus ordenes!**

MayerWaren International SA de CV

Punta la Boca 128, Col. Punta la Boca

67317 Santiago, N.L. – México

Tel.: 81 1532 1318

info@mayerwaren.com

www.mayerwaren.com

